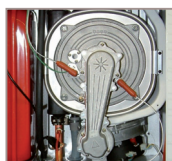


LUNA 3 HT COMFORT



Primární výměník
Výměník HT je vyrobený z nerez oceli, aby byla zaručena vyšší spolehlivost a delší životnost a navíc je vybaven speciální vyztuží z kompozitního materiálu. Vnější kryt výměníku je odhlučňovaný a proto se tyto kotle vyznačují tichým provozem.



Připojení k solárnímu systému
Kombinované modely s průtokovým ohřevem vody jsou připraveny pro připojení k solárnímu systému BAXI



- Široký rozsah modulace výkonu – až 1+6: vyšší účinnost a nižší hlučnost
- Odnímatelný ovládací panel vybavený LCD displejem, s funkcí centrálního řízení tepelné regulace
- Možnost regulace smíšených systémů (vysoká-nízká teplota)
- Primární výměník z nerez oceli: spolehlivost a dlouhá životnost
- Možnost připojení k solárnímu systému BAXI
- Ekvitermní regulace po připojení vnější sondy (příslušenství na objednávku)

Hydraulický systém

- Elektrický trojcestný ventil
- Hořák se směšováním palivo – vzduch z nerez oceli AISI 316L
- Primární výměník z nerez oceli AISI 316L s vyztuží z kompozitního materiálu
- Větší sekundární výměník z nerez oceli, který umožňuje kondenzaci i při provozu TUV
- Ventilátor s modulací a elektronickým řízením rychlosti otáček
- Automatický by-pass
- Oběhové čerpadlo s možností regulace rychlosti otáček, s nízkou spotřebou a zabudovaným odvodněním
- Funkce proti zablokování čerpadla a trojcestného ventilu, která zasahuje každých 24 hodin
- Pojistný ventil okruhu topení 3 bary

Tepelná regulace

- Zabudovaná ekvitermní regulace (po připojení vnější sondy dodávané jako příslušenství na objednávku)
- Možnost připojení k zónovému systému
- Prostorový termostat, funkce programování teploty topení a TUV součástí ovládacího panelu

Kontrolní a bezpečnostní prvky

- Bezpečnostní termostat přehřátí primárního výměníku
- Hydraulický tlakový spínač, který zablokuje přívod plynu v případě nedostatku vody
- Bezpečnostní sonda NTC proti přehřátí spalín
- Kontrola teploty pomocí sond NTC
- Funkce proti zamrznutí
- Elektronický teploměr
- Manometr pro okruh vytápění

		Topení a výroba TUV			Vytápění + možnost připojení externího zásobníku		
		240	280	330	1.120	1.240	1.280
Jmenovitý tepelný příkon TUV	kW	24,7	28,9	34	-	-	-
Jmenovitý tepelný příkon topení	kW	20,5	24,7	28,9	12,4	24,7	28,9
Jmenovitý tepelný výkon TUV	kW	24	28	33	-	-	-
Jmenovitý tepelný výkon topení 80/60 °C	kW	20	24	28	12	24	28
Jmenovitý tepelný výkon topení 50/30 °C	kW	21,6	25,9	30,3	13	25,9	30,3
Jmenovitý tepelný výkon topení 80/60 °C	kW	4	4,8	5,6	2*	4,8	5,6
Jmenovitý tepelný výkon topení 50/30 °C	kW	4,3	5,1	6,1	2,2*	5,1	6,1

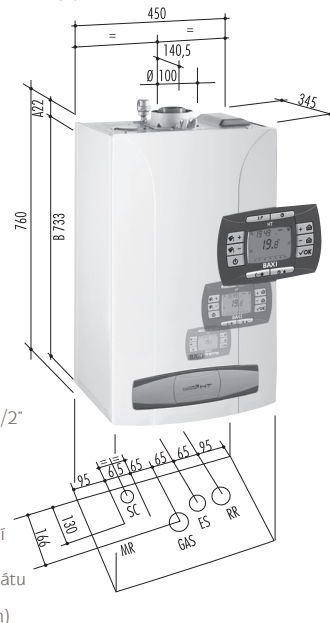
Energetická účinnost (92/42/CEE)	-	★★★★	★★★★	★★★★	★★★★	★★★★	★★★★
Průměrná účinnost (DIN 4702-T8)	%	109,8	109,8	109,8	109,8	109,8	109,8
Jmenovitá účinnost 80/60 °C	%	97,6	97,6	97,6	97,6	97,6	97,6
Jmenovitá účinnost 50/30 °C	%	105,1	105	105	105,2	105,1	105
Účinnost při 30% výkonu	%	107,5	107,5	107,3	107,5	107,5	107,3
Třída NOx (EN 483)	-	5	5	5	5	5	5
Minimální provozní teplota	°C	-5	-5	-5	-5	-5	-5
Objem/plnicí přetlak expanzní nádoby	l/bar	8/0,5	8/0,5	10/0,5	8/0,5	8/0,5	10/0,5
Rozsah regulace topné vody	°C	20/80	20/80	20/80	20/80	20/80	20/80
Rozsah regulace TUV	°C	35/60	35/60	35/60	35/60	35/60	35/60
Množství TUV při ohřátí o ΔT 25°C ⁽¹⁾	l/min	13,8	16,1	18,9	-	-	-

Minimální průtok TUV	l/min	2	2	2	-	-	-
Minimální přetlak okruhu TUV	bar	0,15	0,15	0,15	-	-	-
Maximální přetlak okruhu topení	bar	3	3	3	3	3	3
Maximální přetlak okruhu TUV	bar	8	8	8	-	-	-
Maximální délka vedení koaxiálního odkouření Ø 60/100 mm	m	10	10	10	10	10	10
Maximální délka vedení děleného odkouření Ø 80 mm	m	80	80	80	80	80	80
Maximální hmotnostní průtok spalín	kg/s	0,012	0,014	0,016	0,006	0,012	0,014
Minimální hmotnostní průtok spalín	kg/s	0,002	0,002	0,003	0,001	0,002	0,003
Maximální teplota spalín	°C	73	75	75	73	73	70

Rozměry (v. x š. x hl)	mm	760 x 450 x 345					
Hmotnost	kg	44,5	45,5	46,5	44	45	46
Druh plynu		Metan/LPG					
Elektrický příkon	W	150	155	160	150	150	155
Elektrické krytí	-	IPX5D	IPX5D	IPX5D	IPX5D	IPX5D	IPX5D

* v případě, že kotel pracuje na zemní plyn, je minimální výkon 3,9 kW (80/60°C) a 4,2 kW (50/30°C).
(1) bez redukce průtoku

PŘIPOJOVACÍ ROZMĚRY:



- MR výstup topení G 3/4"
- US výstup TUV G 1/2"
- GAS vstup plynu do kotle G 3/4"
- ES vstup užitkové vody G 1/2"
- RR zpátečka topení G 3/4"
- SC odvod kondenzátu (na připojení hadice Ø 21mm)